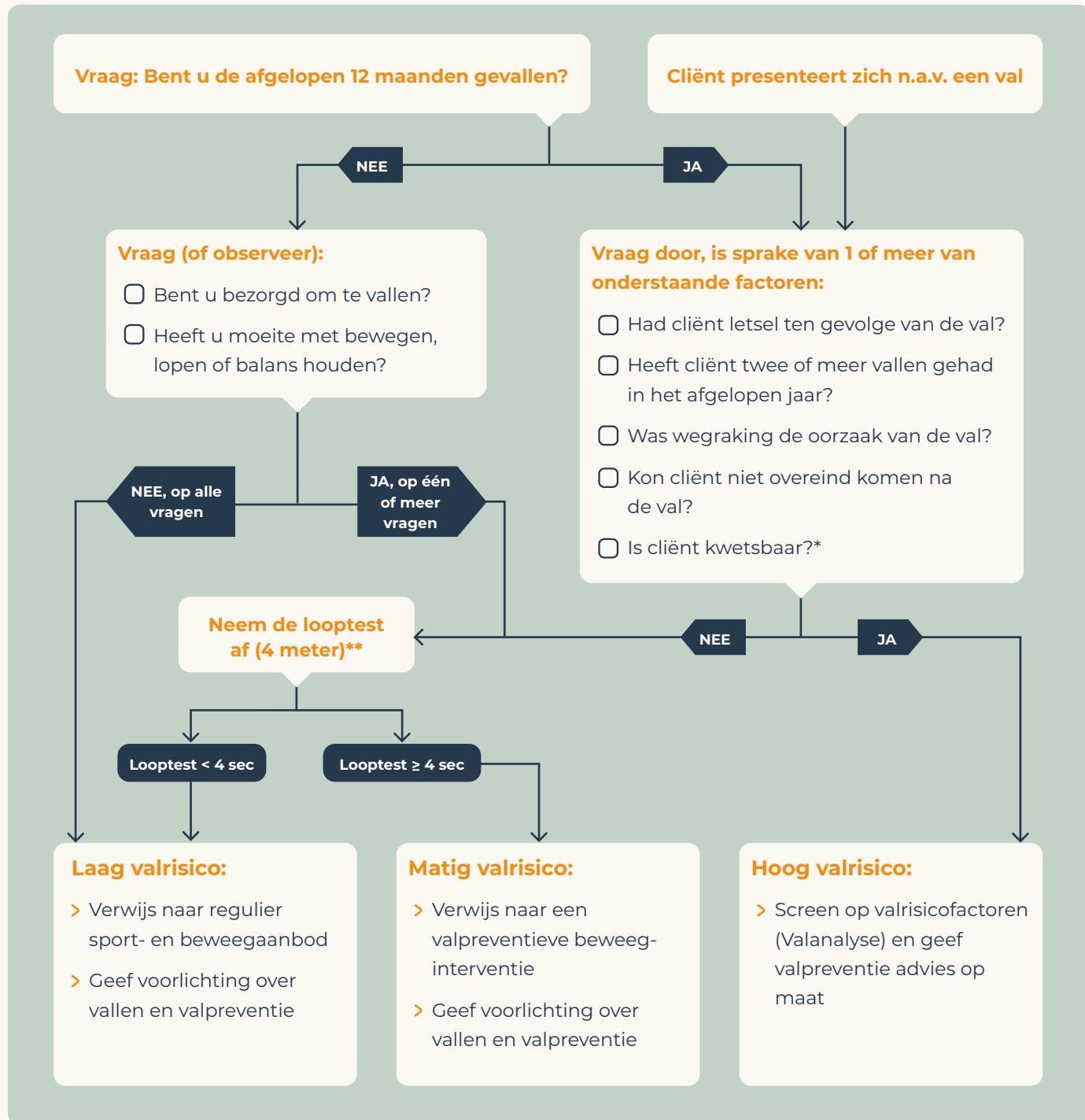


# Valrisicotest

Volg de pijlen om te zien welke actie nodig is. Stel de vragen rustig, kies bij twijfel over het antwoord voor 'ja'.



\* Heeft cliënt hulp nodig bij complexere dagelijkse taken zoals zwaar huishoudelijk werk, koken, boodschappen doen en alleen buiten lopen?

\*\* Looptest voor het bepalen van de loopsnelheid: Markeer een afstand van 4 meter. Om te voorkomen dat je cliënt over een lijn gaat 'koordansen', is het voldoende om het begin- en het eindpunt te markeren. Vraag je cliënt om te lopen naar de eindmarkering. Meet met de stopwatch de tijd die je cliënt nodig heeft om over de eindstreep te komen. Je cliënt mag twee pogingen doen. De beste poging gebruik je voor het bepalen van de tijd. Tijdens de test is het gebruik van een hulpmiddel voor lopen toegestaan. Benodigdheden: meetlint, tape en stopwatch.